



**КОМИТЕТ ИМУЩЕСТВЕННЫХ ОТНОШЕНИЙ
АДМИНИСТРАЦИИ ПЕРМСКОГО МУНИЦИПАЛЬНОГО ОКРУГА**

РЕШЕНИЕ

о прекращении действия решения о размещении объектов

Пермский край
Пермский округ

12.03.2024

Комитет имущественных отношений администрации Пермского муниципального округа прекращает действие решения о размещении объектов от 26.10.2023 № 2915 выданное Обществу с ограниченной ответственностью «ПЕРИПАД» (ИНН 5906122649, ОГРН 1135906005840, почтовый адрес: Пермский край, г. Пермь, ул. Архитектора Свизева, д. 32, пом. 21)

на право использования земель или земельного участка, для размещения объекта «Тепловые сети всех видов, включая сети горячего водоснабжения, для размещения которых не требуется разрешения на строительство (Сеть теплоснабжения к объекту, расположенном по адресу: Пермский край, Пермский район, Кондратовское с/п, д. Кондратово (ЗУ с кад. № 59:32:3410001:4255))»

расположенного по адресу: Пермский край, Пермский муниципальный округ, (кад. № ЗУ 59:32:3410001:4292)

с 12.03.2024 г.

Заместитель председателя комитета



(подпись, печать)

М.В. Королева

СХЕМА ПРЕДПОЛАГАЕМЫХ К ИСПОЛЬЗОВАНИЮ ЗЕМЕЛЬ ИЛИ ЧАСТИ ЗЕМЕЛЬНОГО УЧАСТКА

Объект: Территория селения вывоза, включая селы горняков вывоза, для размещения объектов не требуются разрешения на строительство (Сельскохозяйственные объекты, расположенные по адресу: Пермский край, Пермский район, Кондратьевское с/п, д. Кондратьев (ЗУ с кад. № 59-32-3410001-4255)).

Местоположение: Пермский край, Пермский р-н, Кондратьевское с/п (кад. № ЗУ 59-32-3410001-4292).

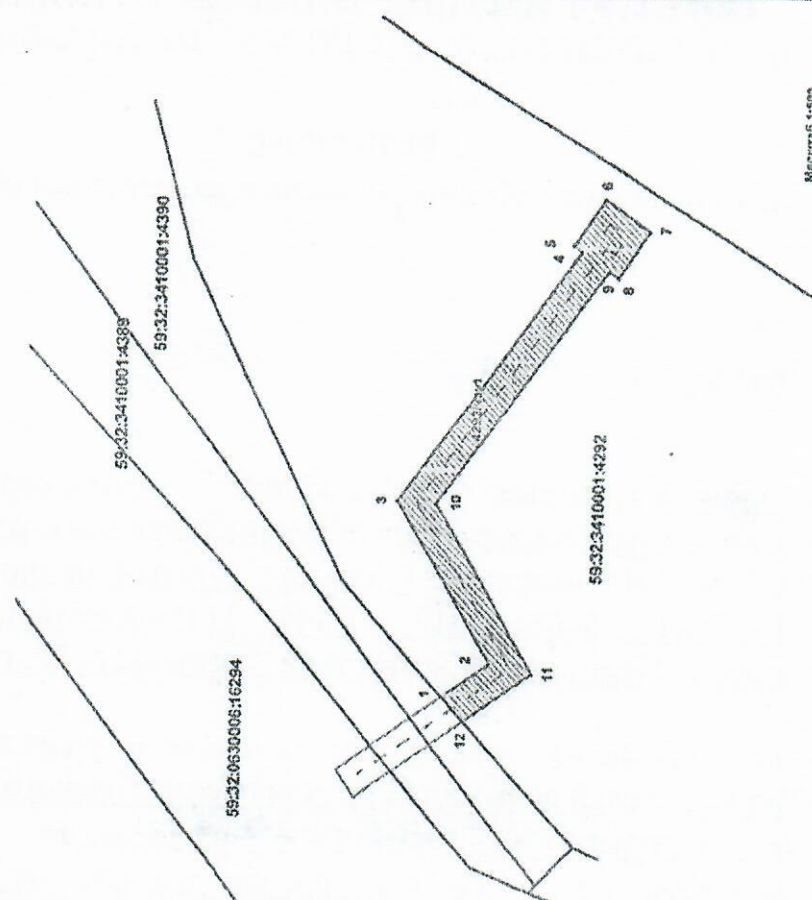
Площадь земель или части земельного участка, кв.м.: 315

Категория земель: земли населенных пунктов

Вид разрешенного использования земельного участка: Дошкольное, начальное и среднее общее образование

КАТАЛОГ КООРДИНАТ, м

№ точки границ	X	Y
1	515174,45	2224924,56
2	515158,60	2224928,60
3	515180,42	2224947,98
4	515158,42	2224978,01
5	515159,44	2224978,71
6	515155,72	2224994,15
7	515150,27	2224993,44
8	515153,09	2224974,99
9	515155,12	2224975,76
10	515175,60	2224947,76
11	515163,23	2224927,70
12	515171,72	2224921,71



ОПИСАНИЕ ГРАНИЦ СМЕЖНЫХ ЗЕМЛЕПОЛЬЗОВАТЕЛЕЙ:

ЗУ с кад. № 59-32-3410001-4292
ЗУ с кад. № 59-32-3410001-4390

УСЛОВНЫЕ СВЕДЕНИЯ:

- 1 - граница земельного участка
- 2 - граница смежного земельного участка
- 3 - граница смежного земельного участка
- 4 - граница смежного земельного участка
- 5 - граница смежного земельного участка
- 6 - граница смежного земельного участка

ВЕРНО

Заявитель:

М.П.

Инициалы и фамилия

Масштаб 1:500